

Hypersensitive chemiluminescence (ECL) kit

超敏化学发光(ECL)试剂盒

产品信息

货号:	ES-0006
规格:	100mL/500mL
状态:	liquid
检测方法:	化学发光法
底物类型:	HRP 底物
保存方式:	2-8 °C 避光保存, 有效期至少 18 个月。如果长期不用, 可以-20° 保存。

背景

该试剂盒是一种双组分产品, 与二抗上偶联的辣根过氧化物酶发生化学反应, 发出荧光, 从而能通过 X 光片压片或其他适当的化学发光成像设备检测。该底物的灵敏度高, 比 DAB 显色至少高 200 倍。

试剂盒背景很低, 对 NC 膜和 PVDF 膜适用。

产品组分

规格	100mL	500mL
Solution A	50mL	250mL
Solution B	50mL	250mL

使用说明

1. 工作液配制: 等体积混合适量 Solution A 和 Solution B, 室温放置备用, 工作液应在临检测前配制。
2. WB 二抗孵育后, 进行数次洗涤, 用 WB 专用镊子将膜取出, 用吸水纸吸去多余液体, 切勿接触膜表面, 然后置于一块洁净保鲜膜上。
3. 根据膜的大小, 按每 10 平方厘米膜加 1ml 工作液的比例, 滴加工作液到膜上, 确保使工作液均匀覆盖在膜上, 放置 1-2 分钟

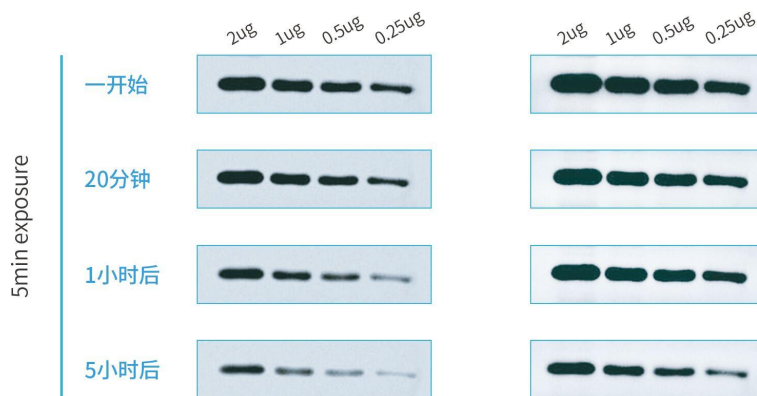
4. 根据膜的大小，按每 10 平方厘米膜加 1ml BeyoECL Plus 工作液的比例，滴加 BeyoECL Plus 工作液到膜上，确保使工作液均匀覆盖在膜上，放置 1-2 分钟。
5. 压片检测：将膜固定于片夹内。暗室内压片 1 分钟，立即显影定影，根据结果再调整压片时间。或直接分别压片 30 秒，1、3、5 分钟，然后一起显影定影观察结果。
6. 化学发光成像仪检测：将膜放置到化学发光成像仪内，参考仪器说明书进行检测。

效果展示

超强信号强度，发光信号稳定，超长持续时间。

左图为某竞品公司 ECL 发光液曝光结果图

右图为菲恩生物 ES-0006 曝光结果图，信号强度更高，持续时间更长



注意事项和免责声明

1. 在吸取 A 液和 B 液的过程中必须更换枪头，A 液和 B 液相互污染会导致 A 液或 B 液逐渐失效，影响后续的使用效果。
2. 使用后请盖上瓶盖，以防失效。特别是 solution B，含有氧化剂，容易被还原。
3. 溶液 A 和溶液 B 都对人体有害。操作时请小心，注意有效防护，避免与人体直接接触或吸入。
4. 本产品仅限于专业人员的科学研究用，不得用于临床诊断或治疗，不得用于食品或药品，不得存放于普通住宅内。